

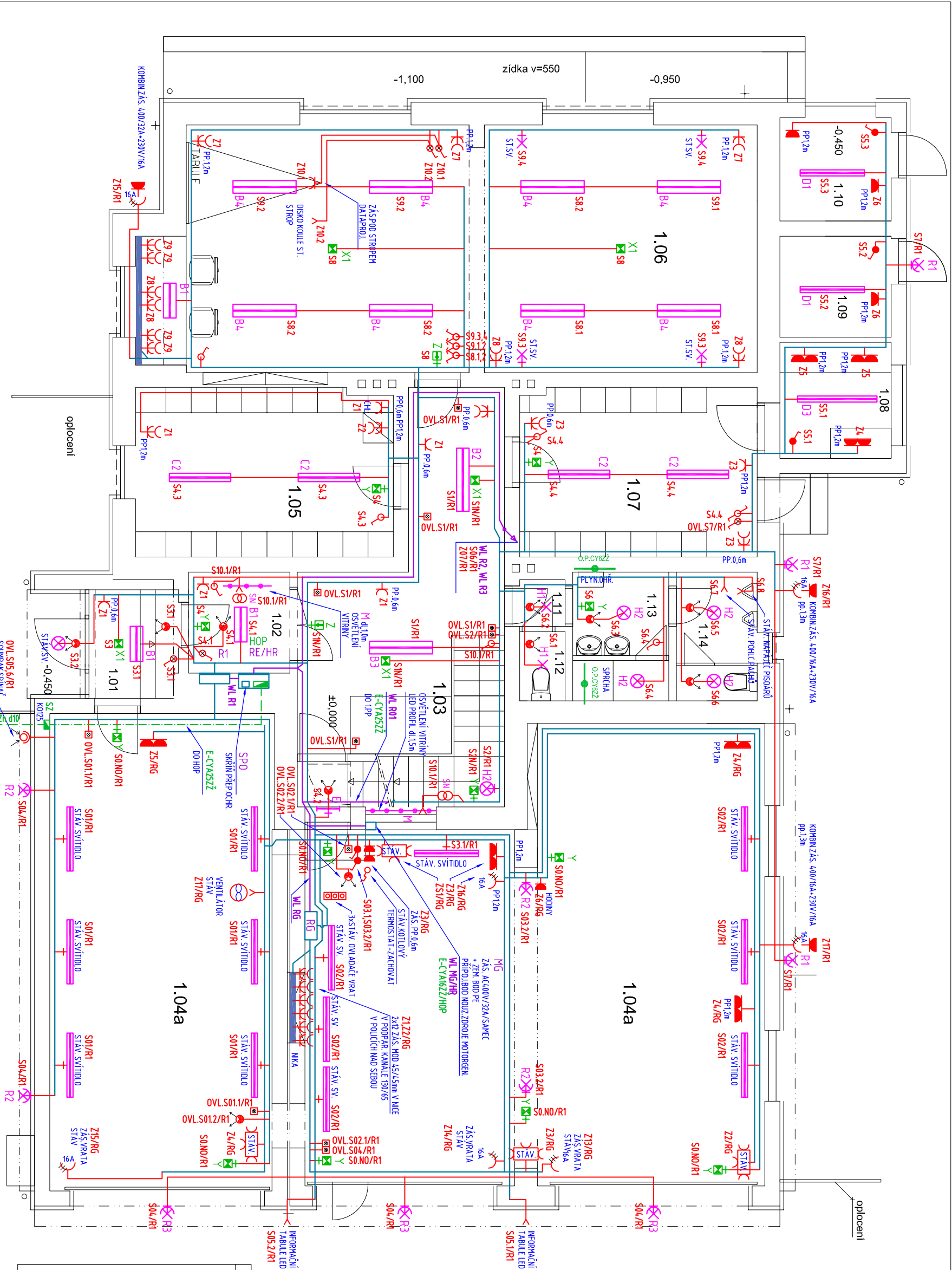
č.m.	Název	SKUPINA OSVĚTL. DLE ČSN EN12464-1	Em /lx/	UGR	Uo	Ra
1.01	VSTUP	5.11	25	0,4	4,0	
1.02	ZÁVĚRÍ	5.11	25	0,4	4,0	
1.03	CHODBA, SCHODIŠTĚ	5.11/5.12	100	25/25	0,4	4,0
1.04a,b	GARAŽ	5.34.4/5.34.1	75/300	~75	0,4	4,0/4,0
1.05	SATNA	5.2.4	200	25	0,4	80
1.06	SKOLICÍ MÍSTNOST	5.36.1/5.36.2	300/500	19	0,6	80
1.07	SKLAD	5.4.1	200	25	0,4	80
1.08	ÚDRŽBA	5.18.11	300	25	0,6	80
1.09	SKLAD	5.4.1	100	25	0,4	60
1.10	SKLAD	5.4.1	100	25	0,4	60
1.11	SOC. ZAŘÍZENÍ	5.2.4	200	25	0,4	80
1.12	X					
1.13	X					
1.14	X					

Em /lx/	UGR	Uo	Ra
MEZNÍ HODNOTA INDEXU OSVĚTLENÍ			
MINIMÁLNÍ ROVNOMĚRNOST OSVĚTLENÍ			
INDEX PODÁNÍ BAREV			

Fe2n 30/4	Fe2n 30/4mm	Fe2n 30/4mm
NOVÝ ZEPŘÍVOD ZE	VE VÝKOPU 35/70	
STÁV. DOPLNĚNÉ ÚZEM. SOUSTAVY		
DOPLNĚNÍ ÚZEMNÍ - NÁPOJIT NA STÁV. ZEMNÍČÍ SOUSTAVU!		

ZODPOVĚDNÝ PROJEKTANT :	Ing. Zdeněk Novák
VYPRACOVAL :	Ing. Zdeněk Novák
KONTROLOVAL :	Ing. Milan Černocký
MÍSTO STAVBY :	Dolní 51, 700 30 Ostrava - Zábřeh
STAVEBNÍK :	Stavutární město Ostrava, Prokešovo nám. 1803/8, 729 30 Ostrava
Příjemce :	SMO, měst. obv. Ostrava - Jih, Ul. Horní 791/3, 700 30 Ostrava - Hrabůvka

AKCE/ NÁZEV :		Ing. ZDENĚK NOVÁK - NOVEL
VÝMĚNA ELEKTROINSTALACE V OBL. DOLNÍ 51, OSTRAVA - ZÁBŘEH		
OBJEKT/ČÁST :	ZAŘÍZENÍ SILNOPROUDÉ ELEKTROTECHNIKY	
OBSAH :		
PŮDORYS 1.NP - SILNOPROUD		
MĚŘÍTKO :		PŘÍLOHA č. :
1:75		04



Napájecí rozvod, napěťová soustava, ochrana před úrazem el.proudem :	
Provozní soustava :	3 x 230/400V, 50Hz
Napěťová soustava :	3NPE AC 400/230V/TN-S
	- třífázová soustava s uzemněným nulovým bodem a samostatným ochranným (PE) a stídním (N) vodičem.
Ochranná opatření pro zajištění bezpečnosti - ochrana před úrazem el.proudem (ČSN EN 61140 ed.2):	
Základní ochrana (ochrana před dotykem živých částí) dle ČSN 33 2000-4-41 ed.3, čl.4.11.2:	
základní izolací živých částí, přepážkami, kryty	
Ochrana při poruše (před dotykem neživých částí) dle ČSN 33 2000-4-41 ed.3, čl.4.11.3:	
automatickým odpojením od zdroje	
Doplňková ochrana :	
- proudovými chrániči s Idn 30mA u zásuvek, jejichž In nepřesahuje 32A a které jsou používány laiky, u mobilní zařízení pro venkovní použití, jejichž In je menší než 32A a u dalších určených obvodů	
- v určených prostorách doplňujícím ochranným pospojováním.	

S.V. 3,15m